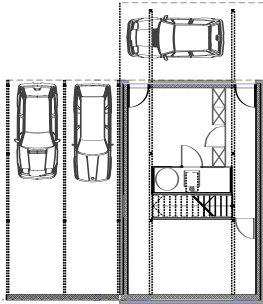


## Wohnbox

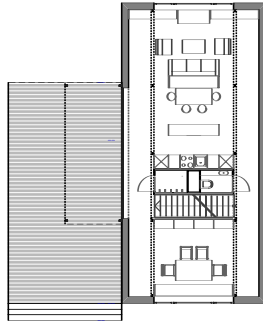
Projekt: Reihenhausanlage/Sistrans/Tirol

Fertiggestellt: Juli 2002

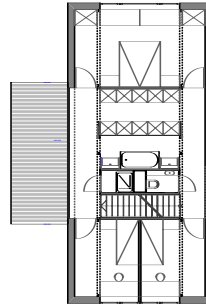
Fotos: Gerda Eichholzer



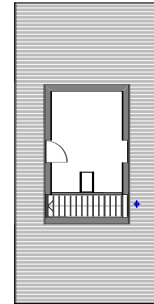
Grundriss UG



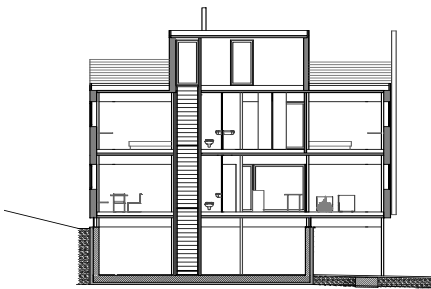
Grundriss EG



Grundriss OG



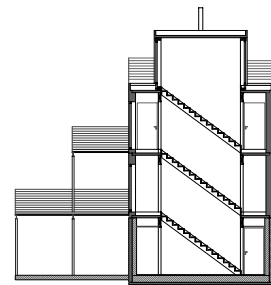
Grundriss DG



Schnitt

Die Reihenhausanlage in Sistrans basiert auf der Wohnbox. Sie bietet 4 Wohneinheiten. Das Eingangsgeschoss wurde in eine Hanglage betoniert, die restlichen drei Geschosse wurden wie bei allen Holzboxen mit hohem Vorfertigungsgrad in Holzsystembauweise errichtet.

Grundstücksfläche: 1461 m<sup>2</sup>  
Nutzfläche pro Einheit: 141 m<sup>2</sup>



Schnitt

